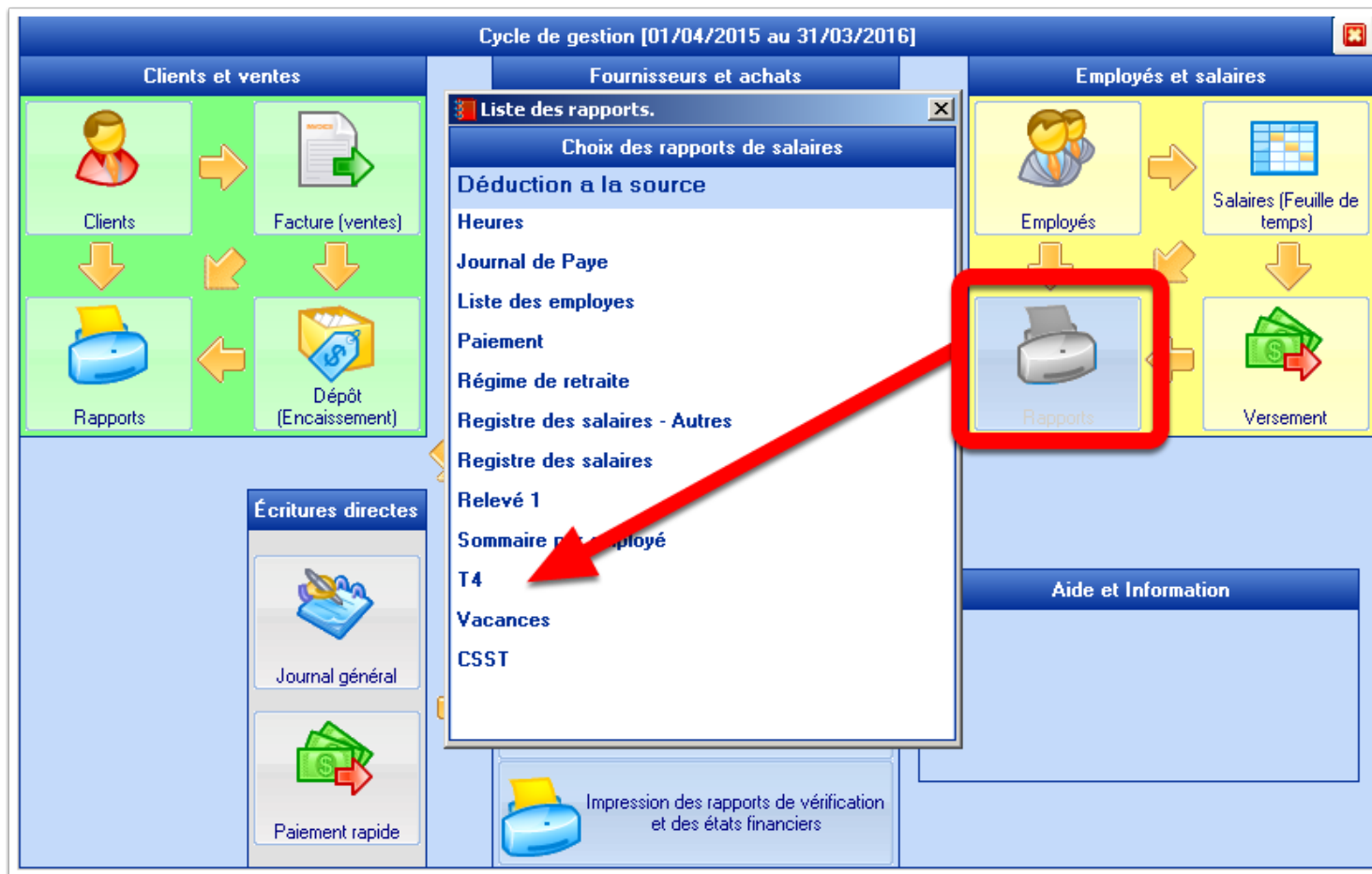




Cette procédure vous assistera pour la production des Relevés T4 pour le fédéral à remettre à vos employés.

SVP : Veuillez lire attentivement et entièrement ce document avant de contacter le service à la clientèle.

OUVERTURE



Pour ouvrir la gestion des relevés, cliquez sur Rapports puis sur T4



CONFIGURATION ET COMPILATION

T4 : État de la rémunération payée

Compilation des relevés

Visualisation des relevés

Production et Impression

Aide ...

Année d'imposition (Fiscale) :

2015

Nom (Contact) :

Philippe Jetté

Téléphone (Contact) :

514.990.1625

Ex. : xxx-xxx-xxx Ext xxxxx

Courriel (Contact) :

pjette@solutions-logistik.com

Número de compte:

Régulier (AE)

866709637RP0001

Réduit (AE)

Ex. : 123456789RP0001

Je produis moins de 50 relevés et n'utiliserai pas le transfert électronique des relevés

☐

Compiler les relevés

Valider les relevés

Liste des relevés

Sél. Tous

Sél. Aucun

	Nom	Prénom	Initiale	Code		Imprimer
▶	Nom	Prénom	JB	0	3000 00	<input checked="" type="checkbox"/>
*						<input type="checkbox"/>

Dans cette section, vous fournirez au logiciel certaines informations vous permettant de produire les relevés fiscaux.

Information d'identification (à gauche) :

- Inscrivez ici vos informations (contact) afin que le ministère puisse vous joindre concernant la production des relevés.
- Inscrivez votre *numéro de compte* ; Vous pouvez le retrouver sur tout document officiel de Revenu Canada. (Le format est 9999999999RP9999).

Compiler les relevés :



-
- Cette procédure va calculer les montants et créer les relevés, vous avez besoin d'effectuer cette opération seulement une fois.



CORRECTION ET VALIDATION

T4 : État de la rémunération payée

Compilation des relevés | **Visualisation des relevés** | Production et Impression | Aide ...

☐ Sélection automatique des données dans la cellule.

Employer's name – Nom de l'employeur
Solutions Logistik
147, rue ds patriotes
Saint-Colomban
Québec J5K 2P1

Canada Customs and Revenue Agency | Agence des douanes et du revenu du Canada

Year – Année: 2015

Original | Corriger

Employment income – line 101
Revenus d'emploi – ligne 101: 14 3000 00

Income tax deducted – line 437
Impôt sur le revenu retenu – ligne 437: 22 663 90

Business Number – Numéro d'entreprise: 54 Régulier > Réduit > 866709637RP0001

Province of employment – Province d'emploi: 10 QC

Employee's CPP contributions – line 308
Cotisations de l'employé au RPP – ligne 308: 16 141 84

El insurable earnings – Gains assurables d'AE: 24 3000 00

Social insurance number – Numéro d'assurance sociale: 12 265-563-429

Exempt – Exemption CPP – QPP: 28

Employment Code – Code d'emploi: 29

Employee's CPP contributions – line 308
Cotisations de l'employé au RRQ – ligne 308: 17 0 00

CPP-QPP pensionable earnings – Gains donnant droit à pension – RPP-RRQ: 26 3000 00

Employee's EI premiums – line 312
Cotisations de l'employé à l'AE – ligne 312: 18 56 40

Union dues – line 212
Cotisations syndicales – ligne 212: 44 0 00

RPP contributions – line 207
Cotisations à un RPA – ligne 207: 20 0 00

Charitable donations – Schedule 1
Dons de bienfaisance – Annexe 1: 46 0 00

Pension adjustment – line 206
Facteur d'équivalence – ligne 206: 52 0 00

RPP or DPSP registration number – N° d'agrément d'un RPA ou d'un RPDE: 50 1099514

Other information (see the back) – Autres renseignements (voir au verso): 30 0 00

Box – Case: 40 0 00

Cot. Frais Médicaux (case 85): 0 00

T4 (01) Box – Case: Amount – Montant

Valider les relevés

Liste des relevés

Sél. Tous | Sél. Aucun

	Nom	Prénom	Initiale	Code		Imprimer
▶	Nom	Prénom	JB	0	3000 00	<input checked="" type="checkbox"/>
*						<input type="checkbox"/>

Cette étape vous permet de valider les relevés, créer des relevés modifiés, annuler des relevés ou effectuer une sélection des relevés pour la production.

Important : Un relevé prêt pour la production est un relevé qui est conforme et qui pourra être transmis ou imprimé. Un relevé non-conforme ne peut être ni transmis ni imprimé.

Les fonctions

Le bouton Corriger : Cette fonction permet de corriger les plafonds des gains assurables pour le RRQ, l'Assurance emploi et le RQAP et recalculer le facteur d'équivalence (case 52) si vous avez compilé les relevés T4 avant d'effectuer la mise à jour finale. En cas de doute, cliquez dessus.



Créer un relevé modifié :

- Si un relevé transmis au ministère comporte des erreurs, vous devez, à partir de ce relevé, cliquer sur ce bouton pour indiquer que ce relevé est un relevé qui a été **MODIFIÉ**.
- Ce relevé devra être transmis au ministère à l'aide du fichier portant la mention **MODIFIÉ**.

Annuler le relevé :

- Si un relevé a été transmis au ministère par erreur, vous devez, à partir de ce relevé, cliquer sur ce bouton pour indiquer que ce relevé est un relevé qui a été **ANNULÉ**.
- Ce relevé devra être transmis à nouveau au ministère à l'aide du fichier portant la mention **ANNULÉ**.

Valider les relevés :

- Cette fonction valide si toutes les données des relevés sont conformes pour la production ; les relevés non-conformes seront automatiquement retirés de la production et apparaîtront en rouge.
- Les explications concernant les éléments à corriger apparaîtront dans la section du bas pour chacun des relevés.



TRANSMISSION AU GOUVERNEMENT

T4 : État de la rémunération payée

Compilation des relevés

Visualisation des relevés

Production et Impression

Aide ...

Impression des Relevé T4

T4

Sommaire (Meison)

XML

<html version="1.0">

Création du fichier de données T4 (XML)

Agence du revenu du Canada

Canada Revenue Agency

Service en ligne : Transmission de relevés par Internet (Obligatoire)

A partir de ce point, vous êtes redirigé vers le site de l'Agence du Revenu du Canada, si vous éprouvez des difficultés, contactez l'Agence du revenu du Canada au 1-800-665-5164

✓

Valider les relevés

Liste des relevés

✓

Sél. Tous

○

Sél. Aucun

	Nom	Prénom	Initiale	Code		Imprimer
▶	Nom	Prénom	JB	0	3000 00	<input checked="" type="checkbox"/>
*						<input type="checkbox"/>

Cette étape permet la transmission des relevés T4 1 au ministère.

Il est préférable de transmettre tous les relevés en même temps.

Première étape : La création du fichier.

En cliquant sur ce bouton, le fichier contenant les relevés à transmettre au ministère sera créé dans votre ordinateur sous le dossier c:\releve\.

Le dossier s'ouvrira automatiquement pour vous montrer où sont les fichiers.

Il peut y avoir jusqu'à 3 types de fichiers



- **Original** : Pour un premier envoi des relevés.
- **Modifié** : Pour un envoi des relevés modifiés.
- **Annulé** : Pour l'envoi des relevés annulés.

Seconde étape : La transmission du fichier au ministère.

En cliquant sur ce bouton, la page web de transmission du ministère s'ouvrira.

Si vous avez besoin d'assistance pour transmettre le fichier, veuillez vous adresser directement au ministère en composant les numéros de téléphone affichés dans le logiciel ou sur la page web du ministère.

Une fois les relevés transmis, attendez la confirmation du ministère avant de passer à l'étape suivante, c'est-à-dire l'impression ou l'envoi par courriel des relevés.



IMPRESSION

T4 : État de la rémunération payée

Compilation des relevés

Visualisation des relevés

Production et Impression

Aide ...

Impression des Relevé T4

T4

Sommaire (Maison)

Transmission des relevés par Internet

Création du fichier de données T4 (XML)

Agence du revenu du Canada
Canada Revenue Agency

Service en ligne : Transmission de relevés par Internet (Obligatoire)

A partir de ce point, vous êtes redirigé vers le site de l'Agence du Revenu du Canada, si vous éprouvez des difficultés, contactez l'Agence du revenu du Canada au 1-800-665-5164

Valider les relevés

Liste des relevés

Sél. Tous
 Sél. Aucun

	Nom	Prénom	Initiale	Code		Imprimer
▶	Nom	Prénom	JB	0	3000 00	<input checked="" type="checkbox"/>
*						<input type="checkbox"/>

Il y a 2 documents que vous pouvez produire ici.

1. T4 : À remettre à l'employé obligatoirement.
2. Le sommaire maison : Pour vos dossiers

Sommaire T4

Vous ne devez pas produire de sommaire T4 si les relevés sont acheminés par internet.

Voir : <http://www.cra-arc.gc.ca/tx/bsnss/tpcs/pyrll/rtrns/t4/smmry/menu-fra.html>