




ÉCRAN D'ACCUEIL DU SERVICE DE REVENU QUÉBEC

TRANSMISSION DE RELEVÉS PAR INTERNET

Pour utiliser le service	Accès au service 
À quoi sert le service	<p>Transmettre différents relevés et feuillets par Internet pour une année d'imposition donnée : relevés 1, 2, 3, 5, 6, 7, 8, 10, 11, 13, 14, 15, 16, 17, 18, 21, 22, 24, 25, 26, 27, 29, 30, 31 et feuillets RC62, T4A(OAS) et T4E.</p> <p>Notez que ce service vous permet de transmettre les relevés et les feuillets relatifs à l'année d'imposition en cours, aux quatre années d'imposition précédentes ou à l'année civile en cours, selon le cas.</p>
À qui s'adresse le service	Particuliers en affaires (travailleurs autonomes), sociétés, sociétés de personnes ou toute autre entité juridique inscrite à titre de préparateur
Conditions d'utilisation	<ul style="list-style-type: none">▪ Vous avez un numéro de préparateur. Si vous n'en avez pas, remplissez le formulaire <i>Inscription du préparateur</i> (ED-430) et transmettez-le en ligne.▪ Vous avez un numéro d'identification. Si vous êtes inscrit à l'un des fichiers de Revenu Québec, un numéro d'identification vous a été attribué.
Restriction	Chaque fichier que vous transmettez doit contenir des relevés ou des feuillets d'un même type (par exemple, des relevés 1) relatifs à la même année d'imposition et d'un même type d'envoi (fichier original, fichier modifié ou fichier annulé).

Lors de la production du fichier à partir de votre logiciel, un bouton ouvrant cette page est disponible, par exemple dans Enfantin il s'appelle : [Service en ligne Transmission de relevés par Internet]

Vous pouvez aussi utiliser le lien direct ci-dessous :

Lien direct : https://www.services.mrq.gouv.qc.ca/AccesEntrpr/s3/s303/S303A01_01A_PIU_TransmRelev_PC/PageDeGarde.aspx?CLNG=F

À partir de cet écran, vous pouvez faire parvenir n'importe quel type de Relevé à Revenu Québec.

Cliquez sur Accès au service pour commencer.



DIRECTIVE CONCERNANT L'ENVOI DES RELEVÉS

Transmission des relevés

Important

- **Vous ne devez pas nous fournir la copie 1 des relevés papier** si vous transmettez les relevés par Internet.
- Vous devez nous transmettre, au plus tard le 29 février 2016, les relevés 1 à 3, 5 à 8, 11, 14, 18, 21, 24, 25, 27, 29, 30 et 31.
- Votre fichier doit contenir le numéro de certification qui atteste que votre logiciel respecte les exigences de Revenu Québec.

Si la taille du fichier que vous voulez transmettre dépasse 10 Mo ou que vous avez une connexion Internet à basse vitesse (jusqu'à 56 kbit/s), nous vous recommandons de compresser le fichier.

Veuillez conserver une copie de l'accusé de réception sur lequel figure le numéro de référence qui confirme la réception de votre fichier.

Pour toute question concernant la transmission des relevés, consultez le *Guide du préparateur - Relevés* (ED-425) ou communiquez avec la Division de l'acquisition des données électroniques par courriel, à l'adresse edi@revenuquebec.ca, ou par téléphone, au 1 866 814-8392.

[Commencer](#)

Cliquez sur Continuer pour commencer.

Transmission des relevés

Page 3 - 7



RENSEIGNEMENT SUR LE FICHIER

↓ Étapes à suivre

Renseignements sur le préparateur

Renseignements sur le fichier

Vérification et ajout du fichier

Accusé de réception

Renseignements sur le fichier

Renseignements sur le préparateur

Inscrivez les renseignements demandés.

* Champ obligatoire

Nom du préparateur*	Solutions Logistik	(30 caractères max.)
Nom de la personne-ressource*	Philippe Jetté	(30 caractères max.)
Numéro de téléphone*	514 990-1625	(10 chiffres) poste

Description relative au fichier

Donnez les renseignements demandés.

Type de relevé*	Relevé 24
Année d'imposition*	2015
Type d'envoi*	1 - Fichier original

Précédente Suivante

Ici vous devez vous identifier en tant que personne, inscrivez le nom du préparateur (Nom du service de garde) votre nom et votre numéro de téléphone.

Ensuite, indiquer à Revenu Québec ce qui se trouve dans le fichier que vous voulez leur faire parvenir.

IMPORTANT : Le logiciel vous indiquera dans le nom du fichier s'il s'agit d'un fichier de relevés de type Original, Modifié ou Annulé, si les informations ne concordent pas (Exemple vous indiquer ici un fichier de relevés modifiés et vous faite parvenir à Revenu Québec un fichier de relevés originaux) le fichier sera refusé.



CHOIX DU FICHIER

Vérification des renseignements et ajout du fichier

Vérifiez si les renseignements inscrits sont exacts avant de nous les transmettre. Pour modifier un renseignement, cliquez sur Corriger. N'oubliez pas de joindre le fichier.

Renseignements sur le préparateur

Numéro de préparateur	NP088880
Numéro d'identification	0888801111

Nom du préparateur	Solutions Logistik
Nom de la personne-ressource	Philippe Jetté
Numéro de téléphone	514 990-1625

Description relative au fichier

Type de relevé	Relevé 24
Année d'imposition	2015
Type d'envoi	1 – Fichier original

Fichier

Les fichiers-tests ne doivent pas être sécurisés. Ils doivent avoir une taille maximale de 500 Ko.
Ils doivent contenir 20 relevés qui comportent des données fictives correspondant aux situations de la production finale. Si le fichier dépasse 500 Ko ou que vous avez une connexion Internet à basse vitesse (jusqu'à 56 kbit/s), nous vous recommandons de compresser le fichier au format ZIP.

* Champ obligatoire

Fichier* ?

No file selected.

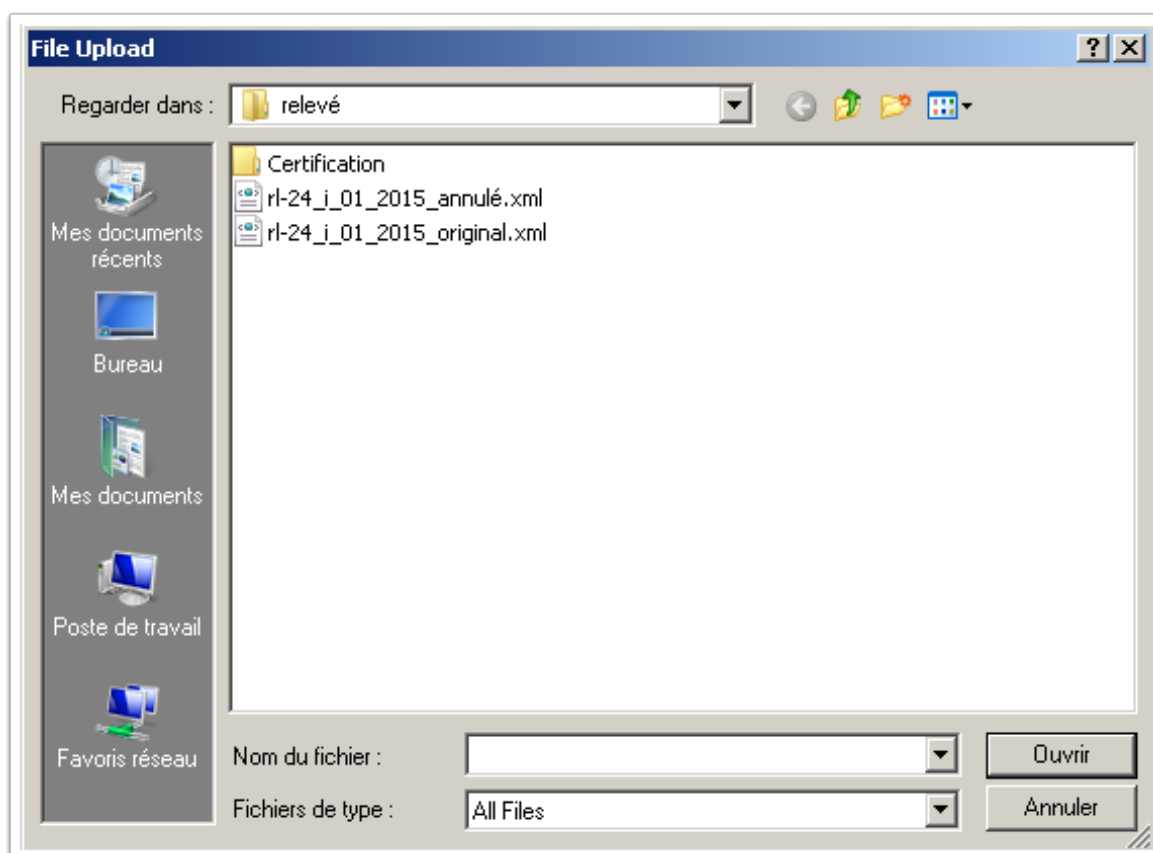
Important
Assurez-vous que vous nous envoyez le bon fichier avant de cliquer sur le bouton Transmettre. Notez que vous ne devez pas quitter le service avant d'obtenir l'accusé de réception.

Cette fenêtre confirme les informations que vous avez entrées.

Il ne vous reste qu'à cliquer sur Fichier* Browse ou parcourir pour trouver votre fichier sur votre ordinateur.



TROUVER LE FICHIER DANS VOTRE ORDINATEUR



Le logiciel a déjà ouvert une fenêtre pour vous indiquer où sont enregistrés les fichiers de relevé.

Ils se trouvent sous votre Ordinateur sous le lecteur C: dans le dossier Répertoire.

Cliquez sur le fichier qui correspond à votre choix (Original, Modifié ou Annulé) puis faites ouvrir.

Note : Cet écran peut différer légèrement d'une version de Windows à l'autre.



CONFIRMATION ET SUITE ...

↓ Étapes à suivre

Renseignements sur le préparateur

Renseignements sur le fichier

Vérification et ajout du fichier

Accusé de réception

Accusé de réception

Les renseignements ont été transmis le 26 janvier 2016 à 15 h 1 min 22 s par Solutions Logistik. Le numéro de référence est 010161433916415.

Renseignements sur le préparateur

Numéro de préparateur

NP088880

Numéro d'identification

0888801111

Nom du préparateur

Solutions Logistik

Nom de la personne-ressource

Philippe Jetté

Numéro de téléphone

514 990-1625

Description relative au fichier

Type de relevé

Relevé 24

Année d'imposition

2015

Type d'envoi

1 - Fichier original

Fichier

Fichier

rl-24_rad_2015_24_001_2015_original.xml

Autre transmission

Terminer

Imprimer cette page pour vos dossiers.

Un courriel vous sera envoyé par Revenu Québec dans les 24 à 48 heures à l'adresse que vous avez indiquée dans le logiciel pour confirmer si votre fichier est valide.

S'il est valide, excellent, vous pouvez imprimer vos relevés et produire le sommaire selon le cas.

S'il est invalide, une lettre vous sera acheminée par la poste dans la semaine vous indiquant pourquoi il a été refusé. Contactez-nous nous allons vous aider.